

大容量  
ポータブル  
電源

EVERBright® / EVER Power-Bright®  
パワーステーションコンパクト

<エバーブライト> <エバパワーブライト>

モデルNo. SSBPSC-EB-A / SSBPSC

(在庫管理の都合上、モデル名・番号を2種類使用していますが、機能・性能は同一です)

## 共通取扱説明書

※別紙【名称説明】と合わせて、お読み下さい。



- 1) エバーブライト®/エバパワーブライト® パワーステーション コンパクトは、ソーラーパネル(出力20W以上を推奨)と組合せて、使用されることがほとんどの為、本取扱説明書は、姉妹品エバーブライト® ソーラーパネルとの組合せで使用方法を説明しています。
- 2) パワーステーション コンパクト・ソーラーパネルの相互接続や外部機器と接続される時は、必ず付属の正規アクセサリ(ACアダプター・接続ケーブル・プラグ等)をご使用下さい。又、カーインバーター(車のシガーライターからパワーステーションを充電)等のアクセサリを使用される時も、必ず当社認定品の正規アクセサリをご使用下さい。非認定品のアクセサリを使用された時は、当社では責を負いかねます。
- 3) 経済性を重視し、本機の電流は修正正弦波を使用しています。主としてモーターを使用する家電製品(扇風機・ドライヤー等)の一部には修正正弦波に対応していない製品があり、取扱説明書に、「家庭用電源をお使い下さい」と記載してありますので、そのような製品には給電しないで下さい。



## 使用方法：パワーステーションコンパクトを充電

メガパワーステーションを充電する方法は、3方法あります。

1) 家庭用コンセント(AC電源) 2) カーライター 3) ソーラーパネル(別売)

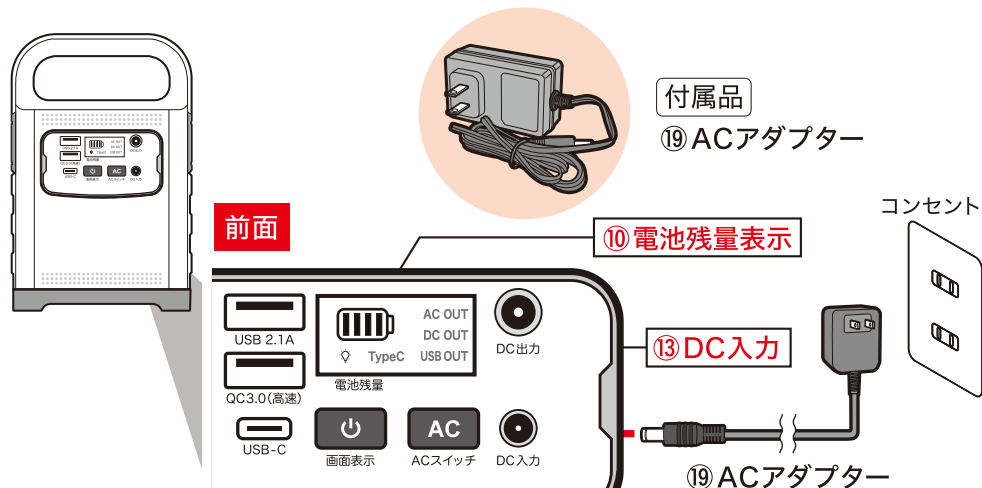


### ⚠️ 最初に、外部電源(家庭用コンセント等)でフル充電

(本機は工場出荷前検査で一旦フル充電にして出荷していますからお手元に届いた時に十分な電池残量があり電池表示がフル充電になっている事がありますが正常です)

## 1. ACアダプター充電

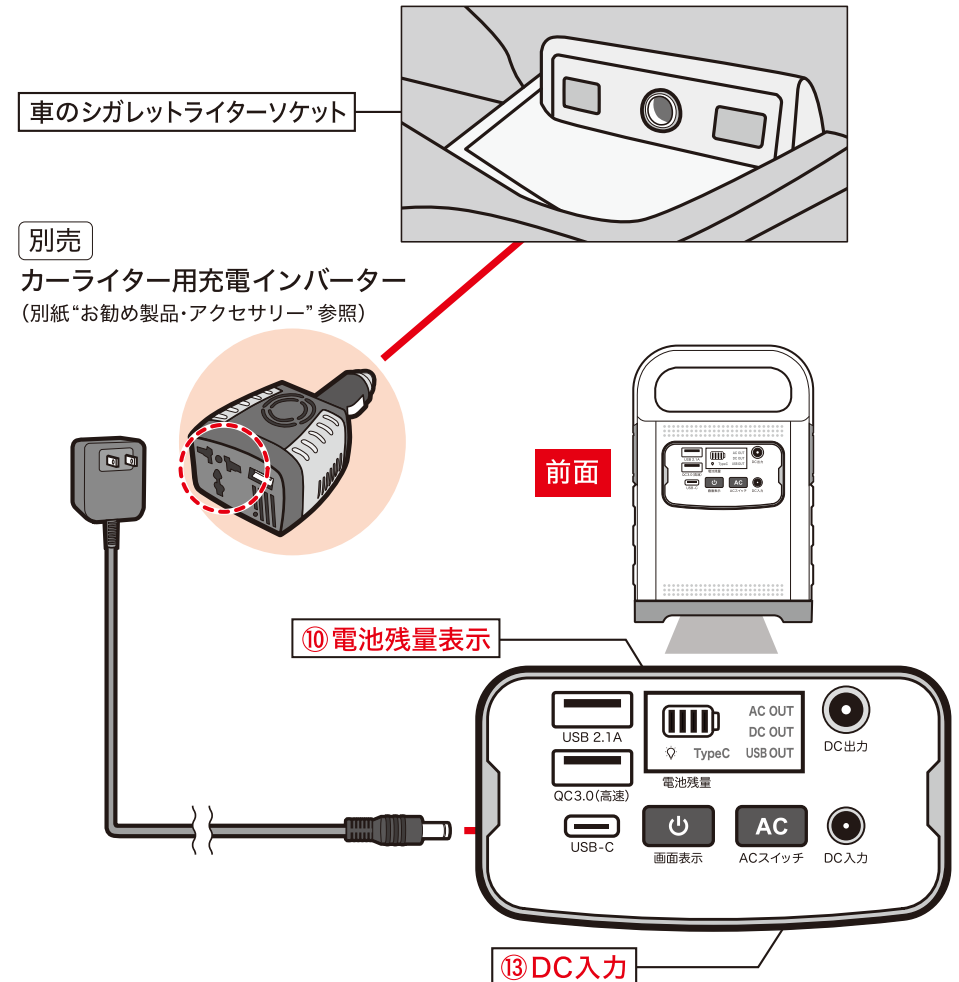
⑱ACアダプターのプラグを家庭用コンセントに差し、反対側の丸プラグを蓄電池の⑬DC入力に差すと充電を開始、本体前面の⑩充電残量表示が点滅します。全点灯になると満充電ですから、過充電によるリチウムイオン電池の事故や劣化を避けるため、必ずプラグを抜いて下さい。ゼロからフル充電になるまでに約5時間かかります。使用しなくても自然放電により電池残量が徐々に減少しますから、残量表示1つ程度になったら過放電による電池事故や劣化を避けるために再充電して下さい。



## 2. 車からインバーター(別売)で充電

車のカーライターから充電する時は車のエンジンをかけたままにしておき、車のバッテリーあがりを防いで下さい。

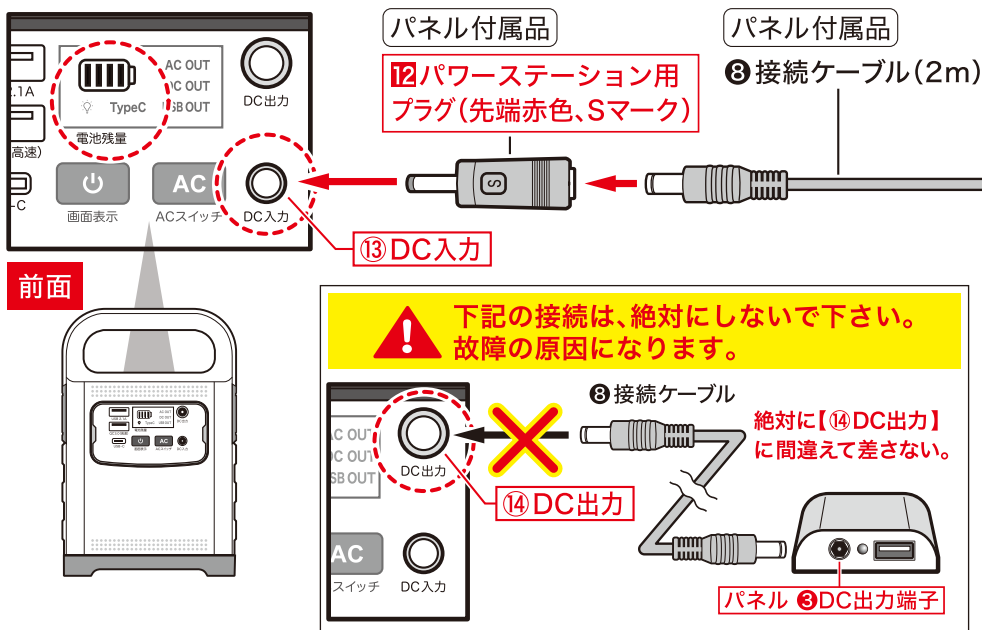
- 1) エンジンをかけたままの車のカーライターソケットにインバーターを差します。反対側のACコンセントに本機に付属している⑱ACアダプターのプラグを差し込み、反対側についている細いプラグを本機の⑬DC入力に差し込みます。家庭用コンセントで充電する場合と同じでゼロから満充電まで約5時間かかります。
- 2) 充電前に、車の取扱説明書をご参照下さい。



### 3. ソーラーパネル充電

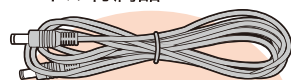
ソーラーパネルで充電(ソーラーパネルのプラグ等の説明番号は、当社姉妹品「エバーブライト 21Wソーラーパネル」の取扱説明書の番号を引用しています。ソーラーパネルの発電を基とする充電は、太陽光の照度や雲の遮り、又パネルの能力により大きく影響され、大容量蓄電池の場合、フル充電までに延べ20時間、数日間かかる事がありますから、ソーラーパネルによる充電は、緊急時の停電などの際の、補完用又は、パワーステーションを家庭用電源などでフル充電にした後、ソーラーパワーを利用して、充電残量の低減を防ぐ用途として利用されることをお勧めします。

- 1) 「ソーラーパネル」の丸型の③DC出力端子に、「ソーラーパネル」付属の⑧接続ケーブルの片方の端を差し込む。
- 2) 「ソーラーパネル」付属の ⑫パワーステーション用プラグ(先端赤色のSマーク)を装着後、パワーステーション コンパクトの⑬DC入力に接続。絶対に⑭DC出力に間違えて差さない。
- 3) 「ソーラーパネル」を開き太陽光にあて一定以上の光量があると、「ソーラーパネル」の大型ポケットの中の[④発電(充電)表示ライト]が点灯。但し対象機器に実際に給電できるかはその機器の消費電力と必要電流量によるので注意。不十分な太陽光の照度では発電(充電)表示ライトが点灯していても発電しない事があるので注意。
- 4) 「パワーステーション」側の[⑩電池残量表示]灯が点滅するのを確認して下さい。フル充電になると点滅が点灯に変わる。

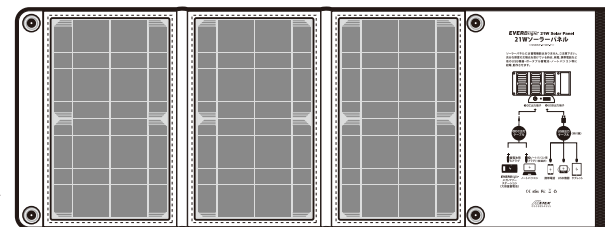


【姉妹品】 エバーブライト 21Wソーラーパネル モデルNo. SSBSP-21WP

#### ■パネル付属品



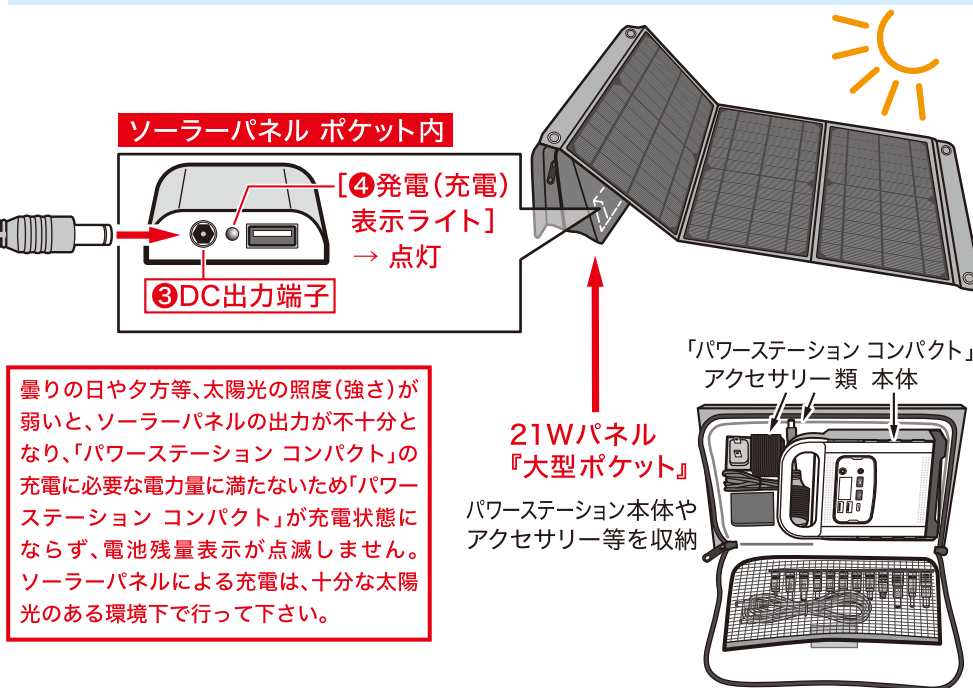
(先端赤色、Sマーク)



**ソーラー充電時間の目安:** 20,000mA(74Wh)の充電容量のパワーステーション コンパクトの場合、約4万ルクス(晴天の午後3時頃の太陽光照度)で、連続約20時間程度で満充電になります。電圧がスマホ等より高いiPhone等の場合、照度が低いと発電(充電)表示ライトがついていても充電可能レベルに達しない事があります。

	21W x1	21W x2*
パワーステーション コンパクト(74Wh)	約20時間	約12-13時間

\*パネルを2枚使う場合は **ソーラーパネル 2枚連結用ケーブル** を使用。





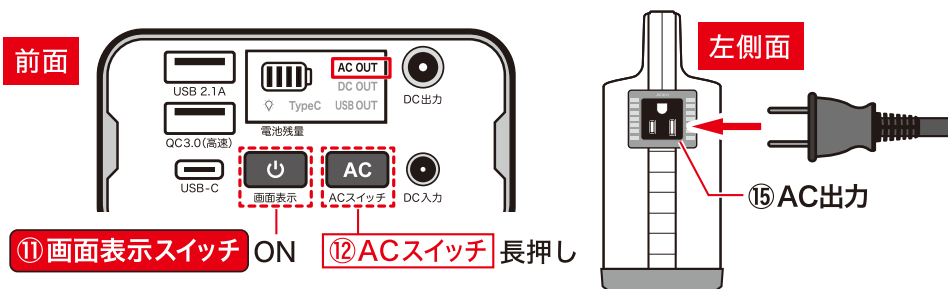
# 使用方法：小型家電用品・パソコン・USB機器(携帯電話等)への給電・充電

## 1. AC出力での給電・充電

注意

本機は80W以下の大部分の家電製品に対応していますが、交流電源は修正正弦波を採用しているため、修正正弦波に対応していない、主としてモーターを使用している家電製品(扇風機・ドライヤー等)を使用できないことがあります。電気製品をお使いになる時は、お使いになる家電製品の取扱説明書をまず読み、その家電製品の取説に、「電源は家庭用電源をお使い下さい」と記載されている場合、本機が作動しない、最初は作動してもしばらくすると作動しなくなることがあります。本機で家電製品を使う前に必ず電源が家庭用電源に限られているか、必ず予めご確認ください。もし不明な場合は、家電製品のメーカーにお問合せされご確認ください。修正正弦波に非対応の製品を使用され、製品に不都合や不具合が生じて、保証対象外ですから、ご注意ください。

- ①画面表示スイッチを押して画面を表示させる。
- ⑫ACスイッチを長押しすると液晶画面内に⑦「AC OUT」の表示が出る
- 使う製品の差込プラグを本製品の「⑮AC出力」のコンセントに差し込む。
- 消費電力連続80ワット(最大120ワット)までの製品が使える。80W以上の製品を使うと過電流保護機能が働き、電源が切れるので、その家電製品の使用を止める。



### ■使える家電製品及び時間の目安

家電製品	消費電力(W)	時間(約)
LED卓上スタンド	6	11
ノートPC	16	4.5
扇風機	20	3.5
電気毛布	27	2.5

※ 小型家電を使い終わった後は、必ず⑫AC電源スイッチを押して⑦「AC OUT」が消えたことを確認して下さい。切らないでくと、電池が消耗します。

※ AC電源を使用する医療機器には本製品を使わない。

※ 家電製品(特にモーターを使った製品)は起動時に大きな電力を必要とする製品もあります。

※ 本製品には下記保護機能が内蔵されています。

● ACスイッチをONにすると、本体の過熱を防止するため、冷却ファンが同時に作動を開始し、放熱孔から回転音が聞こえますが正常です。又接続している機器の使用を終了しても、余熱を冷却するため、冷却ファンは継続して作動します。使用を終了した時に本体が熱を帯びている時は、ACスイッチをOFFにせず、冷却ファンを継続作動させ、温度が下がってから、ACスイッチを切ってOFFにして下さい。ACスイッチをOFFにし忘れると、蓄電池の電池残量が減少しますので、ご注意ください。

● 120W以上の出力になると保護回路が作動し、電源が切れます。その場合は家電製品の使用は控えて下さい。

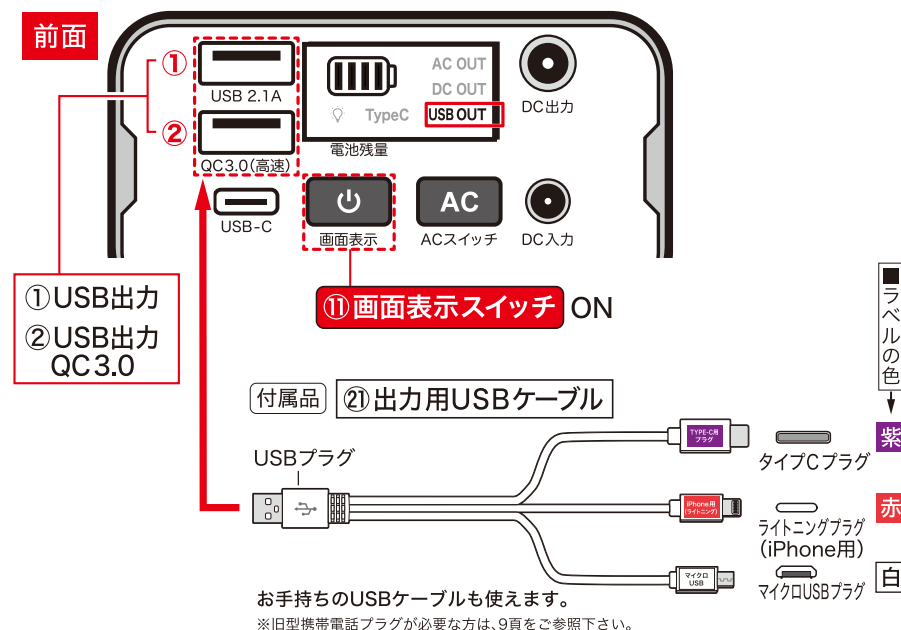
※ ノートPCを本製品のACコンセントから充電する場合、PCの機種によっては充電制御の設定により100%充電されない場合があります。その場合はPCの設定を確認。

※ 電気毛布で温度調節を電子的に行っている機種では温度が上がらない場合があります。

※ LED照明で明るさを調整できる機種では、明るさが調整できない場合があります。

## 2. USB出力での給電・充電

- ①画面表示スイッチを押して画面を表示させる。ご使用の携帯電話・USB機器に対応するプラグを②出力用USBケーブルの3つのプラグの中から選び、携帯電話・USB機器の充電入力に差し込む。
- 反対側のUSBプラグを本製品のUSB端子(2個:下図①②)のいずれかに差し込むと自動的に充電が開始されます。その際、画面内に⑨「USB OUT」が表示されます。QC3.0のUSB端子は高速仕様です。高速充電性能を活かすには、充電機器側もQC3.0に対応した機種である必要があります。従来の5V/1A入力端子の機器をQC3.0に接続しても問題はありません。
- USB出力による携帯電話のフル充電所要時間は機種によりますが1~2時間です。



※ 本製品の①画面表示スイッチはオートパワーオフ機能付です。次の場合は自動的に電源が切れます。以下の①の場合は約30秒ですが、②の場合は接続する機器によって切れる時間は異なります。

① スイッチを入れた後、機器を接続しない場合

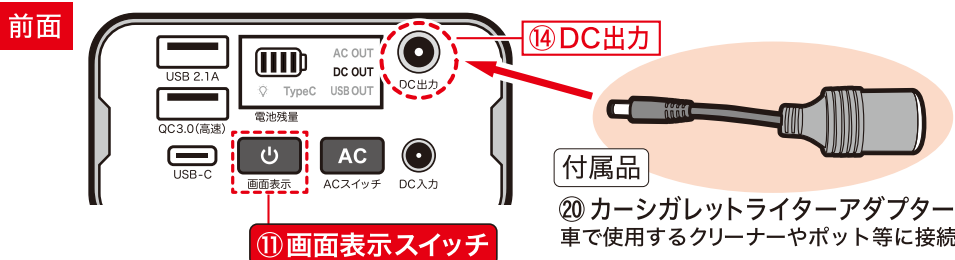
② 接続した機器がフル充電になって、そのままにしておいた場合

スマートウォッチなどの微弱電流の機器を充電する場合は①画面表示スイッチを押してさらにもう1回押すと「TypeC」、「DC OUT」、「USB OUT」が表示されます。この状態でUSB接続すると、100%充電されて充電電流がストップしても自動ではスイッチは切れません。①画面表示スイッチを1回押すと「TypeC」、「DC OUT」、「USB OUT」の表示が消えます。①画面表示スイッチを長押しすると電源が切れます。

※ タイプC(USB-C)に対応した機器を使う場合はその機器に付属しているケーブルを使って下さい。タイプCを接続すると画面内の⑥TypeCが点灯します。

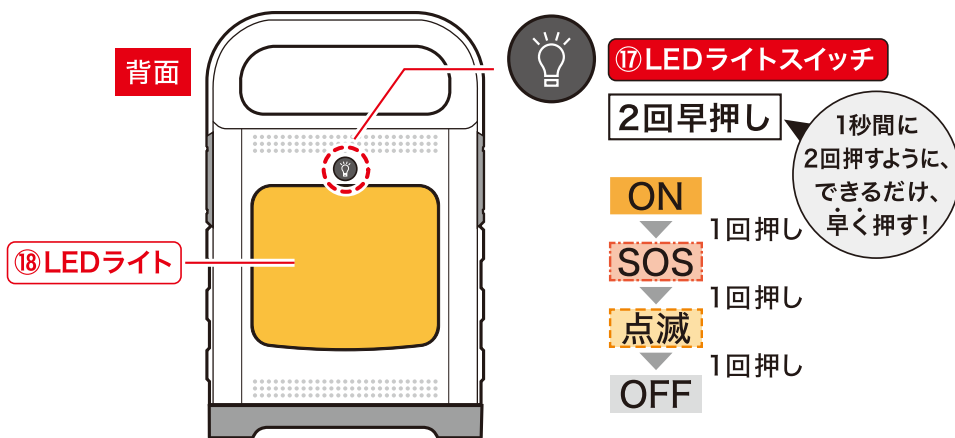
### 3. DC12Vで動作する車用小機器等を使う時

①画面表示スイッチを押すと電池残量が表示されます。さらに画面表示スイッチを押すと「TypeC」、「DC OUT」、「USB OUT」が表示されます。付属の⑳カーシガレットライターアダプター(下記)を使用して本製品の⑭「DC出力」に接続して、使用するDC機器を接続します。DC機器が充電できる機器であれば、フル充電になっても自動では切れません。①画面表示スイッチを1回押せば「TypeC」、「DC OUT」、「USB OUT」が消えます。①画面表示スイッチを長押しすると電源が切れます。



**注意** この⑭のDC出力の電圧は10ページの<仕様>に記載の通り12V-16.8Vです。この電圧は内蔵電池の残量によって電圧が変化しますから、接続する車用小機器の動作電圧の仕様によっては動作しない場合があります。車用小機器をお使いの場合はその機器の仕様書をお確かめ下さい。

### 4. ライトを使う時【LEDライト】

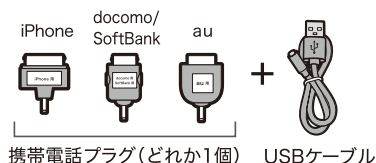


#### 別売アクセサリ

◆旧型携帯電話プラグ+USBケーブル 550円(税込)

右記のいずれかの携帯電話端末接続用プラグ及びケーブルで接続できます。

※価格は予告なく改訂されることがあります。



### ▲ 使用上の注意

- 一部の機種では、携帯電話会社は、自社アクセサリを推奨する為、接続時、携帯画面に、「このケーブルは認定されていないので、正常に動作しない事があります」等と表示される時があるが、無視して継続すると、正常に充電されることが多い。
- パススルー機能(パワーステーションをACアダプター充電しながら、AC出力/USB/DC出力で給電)は可能ですが、電池に負担がかかり、電池寿命が短くなりますからご注意ください。
- ショート(短絡)を避けるために金属類(コイン、ヘアピン、鍵等)を近づけない。
- 目を傷める可能性があるため、LEDライトを直視したり、人の顔に直射しない。
- 本製品にタオルや衣類等を掛けない。
- 充電中は相互干渉を防ぐためにテレビやラジオ等の電気製品から離す。
- 動作環境範囲:温度10~40℃ 湿度15~80%
- 過充電保護機能付だが、過充電を避ける為フル充電(電池残量表示全点灯)になったら充電ケーブルを抜く。
- 本製品を火の中、水の中、その他液体の中に入れて処分しない。●本製品に衝撃を与えない、落下させない、重いものを載せない。●本製品を分解、改造しない。●本製品は防滴・防水仕様ではありません。多量の水・高湿度の環境(雨・水中・サウナ・プールサイド)には不適。●本製品を高温多湿の環境(炎天下の車内、ストーブやコンロの近く、風呂場等)で使用・保管しない。●携帯電話のメモリの不測の消滅に備え、本製品で携帯電話を充電する時はバックアップを取る。●使用しない時は、必ずすべてのプラグやコードは抜いておく。●本体のコード接続部は常に清掃、形状を確認、端子を無理やり差し込まない。●シンナー等のアルコール系クリーナーや中性洗剤は手入れに不適、乾いた布で拭く。●幼児の手の届く所に保管・放置せず、使用させない。

#### <仕様>

◆サイズ(約):120×185×83mm ◆重量(約):840g ◆電池種類:リチウムイオン電池(充電可能回数:約500回) ◆電池電圧/容量:3.7V/20,000mAh(74Wh) ◆出力電圧/電流/ワット:①AC修正正弦波(1個、100V/80W連続、120W最大) ②DC(1個、12-16.8V/10A(最大)) ③USB(1個、5V/2.1A) ④USB QC3.0(1個、5V/3A、9V/2A、12V/1.5A(最大18W)) ⑤USB-C(1個、5V/3A、9V/3A、12V/2.5A PD最大30W) ◆LEDライト(ルーメン/使用可能時間):ON(220/18.5)▶SOS(200/24)▶点滅(210/24)のサイクル ◆付属品:ACアダプター、カーシガレットライターアダプター(出力用)、出力用USBケーブル(USBプラグ iPhoneライトニング/マイクロUSB/タイプC)、取扱説明書、リチウムイオン電池使用製品使用者登録はがき【ご記入の上、弊社宛にお送り下さい】 ◆原産国:中国

※本製品の本体は、交流出力(ACコンセント付)ができる仕様のため、電気用品安全法の規制対象ではありません。

#### Li-ion リチウムイオン電池

リチウムイオン電池はリサイクル可能な資源です。リチウムイオン電池の廃棄については、当社お客様相談室(03-3589-4555)まで連絡下さい。

※本製品は、緊急時の供給対応の為、複数供給ソースを確保しています。供給者による多少の仕様違いや、外装等が異なる事がありますが、同等の基本性能を満たした製品ですから、ご了承下さい。

※本仕様は改善や改良のために予告なく変更されることがあります。

※包装やカタログの色と実物の色とは、印刷の都合により異なることがあります。

## 保証規定(持ち込み修理)

取扱説明書に従い、正しく使用されたにもかかわらず、製品が故障した場合、下記規定に従って保証致します。お買上10日間以内の初期不良を除き、持ち込み修理となりますから、製品受取後すぐに動作確認及び付属物が揃っているか、ご確認下さい。

保証書：本取扱説明書と、お買上時の領収書又は納品書の両方が、保証書となります。修理等をご依頼の際には、**両方の書類のコピーをご提示下さい。**ご提示が無い場合は保証致しかねますので、関係書類を大切に保管して下さい。

保証期間：**お買上後1年間。修理又は交換後も保証期間は最初のお買上後1年間とします。お買上後10日以内に、判明した初期不良の場合は、当社にて商品を引取り、修理後お客様に返送しますので、お客様相談室にご連絡下さい。**

保証内容：故障・不具合の原因が、製品の不良と判断された場合は、修理又は同等の代替品と交換させていただきますが、それ以上の責は負いかねます。保証期間後に故障が発生し、修理不可能と判断された場合、ご希望により同等の製品を特別価格で提供させて頂く事もあります。

持ち込み修理：**修理ご希望の場合は、まず当社お客様相談室にご相談下さい。初期不良期間を除き、保証期間内であっても、商品をお客様ご自身で当社へお持ち頂くか、お客様のご手配で当社へお送り頂く、持ち込み修理**です。修理後のお客様への返送は、保証期間内の場合は、当社にて手配いたしますが、故障や不具合でなかったり、その原因が誤った取り扱い等、お客様の責となる場合は、修理費及び送料を着払いにて返送させていただきますのでご了承下さい。又**当社了承なしに、製品を着払いで送られた場合は、受取をお断り**しますのでご了承下さい。

下記の場合には保証期間内でも有償修理とさせていただきます。

①本取扱説明書記載の、ご使用者による初期点検(お届け時の動作確認)、定期点検(1ヶ月ごとの、フル充電)をされていない時。②お客様による改造・加工や修理を起因とする故障。③不適当な取り扱い又は使用による故障。④火災、地震、水害、異常気象他天変地異等、原因が本機以外の理由による故障又は損傷。⑤ご使用後の外装面の傷、破損、外装部品、付属品の交換。⑥取扱説明書通りに正しく使用されなかった場合。⑦付属のACアダプターと別売の当社のソーラーパネル以外の機器を使って本製品を充電した場合は保証対象外。⑧お買上を証明するレシート・納品書等の提示がない場合。

～ 当社は防災用品のエキスパート。非常時に役立つ豊富な製品を提供しています。～  
下記ホームページに全商品を掲載しています。

EVERBright | EVER Power-Bright 総発売元

  
健康・快適・安全を世界から  
株式会社メテックス

〒106-0044 東京都港区東麻布3-3-9  
アネックス麻布十番オフィス3階  
TEL 03-3589-3300 [www.metex.co.jp](http://www.metex.co.jp)

### お客様相談室

TEL: 03-3589-4555  
(土・日曜、祝祭日・年末年始を除く平日9:15～17:15)  
FAX: 03-3589-5500 (24時間受付)  
E-mail: [metex-master@metex.co.jp](mailto:metex-master@metex.co.jp)

メテックス 検索

