

VLF 金属探知機 オーナーズマニュアル

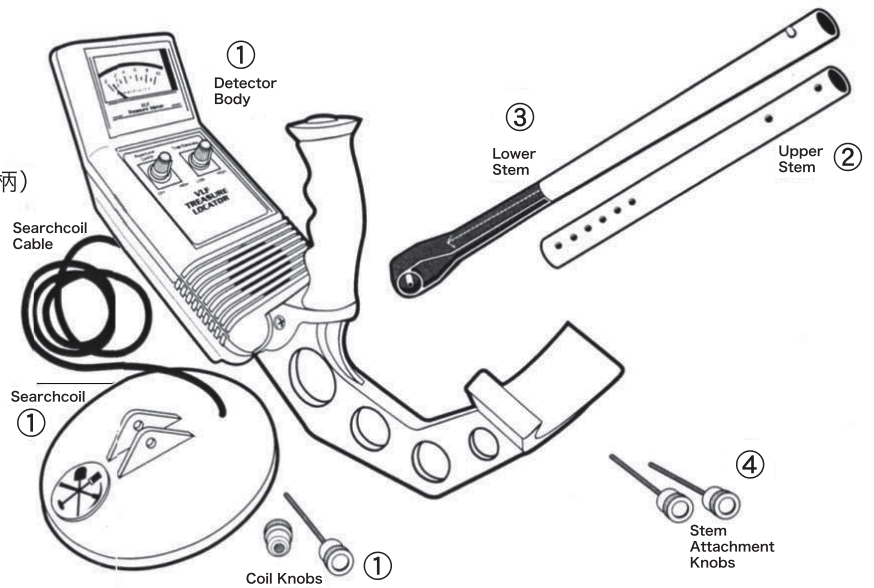
モデル：BHVLV

※取扱説明書は大切に保管して下さい。

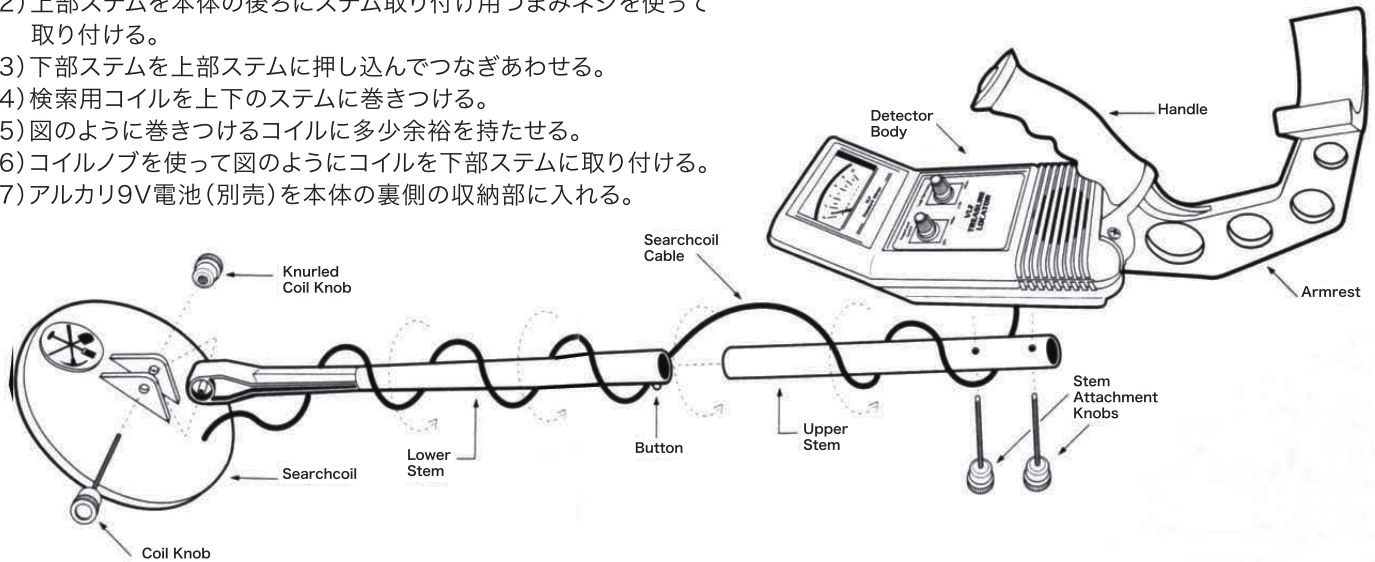
1. 組み立て

1) 下記部品を確認

- ① アームレスは本体、
検索コイル(円盤状)又コイルノブ
- ② 上部ステム(シルバー色で穴が多く開いている柄)
- ③ 下部ステム(プラスチックの延長軸付きの柄)
- ④ ステム取り付け用つまみネジ(2個)



- 2) 上部ステムを本体の後ろにステム取り付け用つまみネジを使って取り付ける。
- 3) 下部ステムを上部ステムに押し込んでつなぎあわせる。
- 4) 検索用コイルを上下のステムに巻きつける。
- 5) 図のように巻きつけるコイルに多少余裕を持たせる。
- 6) コイルノブを使って図のようにコイルを下部ステムに取り付ける。
- 7) アルカリ9V電池(別売)を本体の裏側の収納部に入れる。



2. 高さ調節

片手でハンドルを持って立ち、円盤部をつま先50~70cm先の地面に置きます。もし持ちにくいようでしたらステム上下の穴の位置を調節して、高さをフィットさせて下さい。

3. 金属を見つけよう

VLF 金属探知機は金・銀の高価な金属から小さな家庭用品までほとんどの金属に反応します(非金属や一部特殊金属は除く)。

4. メーター

金属類を探知するとメーターの針が動きます。金属の質量レベルを示すと同時に、どこに金属があるかも教えてくれます。探知物を見つけると、メーターが激しく右側に触れます。

5. エアーテスト

コインを探知面に沿って平行に移動して探知状況を確認して下さい。(家庭内にはあらゆるところに金属がありますから、テストの時ご注意ください)一番良いテスト方法は、誰かに本体を上に向けて持ってもらい、そこにコインを通過させることです。トラッシュエルミネータースイッチを右側に一杯に回すと探知ブザーの音が色々対象物によって変化します。銅貨や銀貨など違った材質の金属をあてるとそれぞれ異なったブザーが鳴ります。トラッシュエルミネーターの感度を変更することにより、様々なブザーのパターンを確認して下さい。

6. 調節口地質・地形

VLF 金属探知機は自動調節です。固い土、砂、岩など様々な地質、地形で威力を発揮します。

7. コントロール

左側のつまみを左側に回すとOFF、OFFから右に少し回すとONになり、更に右に回すと感度が高くなります。音が連続して鳴るようになったら左へ戻して感度を下げます。

8. トラッシュエルミネーター(右のつまみ)

OFF つまみをこの位置にしておく、全ての金属類に反応します。ブザーの種類は1種類のみです。

OFFの位置

●歴史的遺物探査:

通常鉄ですでにいますから、OFFで探査して下さい。

●日用品:

銀やねじなど探す時。

●金:

地中に埋もれているのは、世界中の金のわずか1%、残りの99%は地表のどこかにあります。

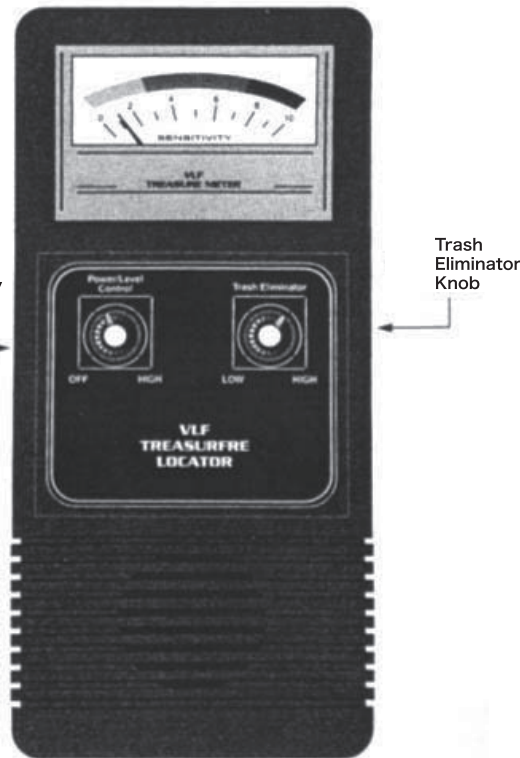
ON つまみを右に回る程度によって異なった金属の探知ができます。

1) コイン探査

2) 貴金属探知

小さなコインや釘等は探知されません。プルトップなどガラクタを探知した時は、断続音になります。銀や銅は高いトーンのブザーが鳴ります。

⚠ 注意 一部の金属はガラクタと同じブザーが鳴る時があります。



ニッケル硬貨(5セント)はプルトップと近いブザーが鳴る時があります。対象物の種類や大きさによってブザーのトーンや鳴り方が異なります。色々な金属類を試して、ブザーの音と比較して下さい。金の指輪はプルトップと区別するのはとても困難です。何回も練習して下さい。

VLF 金属探知機 トラブルシューティング

症状	予想される原因	解決方法
・ブザーが弱い ・連続してブザーが鳴る ・ほとんどブザーが鳴らない	電池が弱いか適正な電池が使われていない。	新しい9Vアルカリ電池に交換。
床に落ちているコインを感知しない。	他の銀からの障害。	戸外で試す。
金属類があっても鳴らない。	トラッシュエルミネーターがONになっている。小さな鉄を感知しない。	トラッシュエルミネーターをOFFにする。
全く作動しない。	コード本体から引っ張る。	なし。
他の探知機や、送電線の近くで能力低下。	他の探知機や電磁場の干渉・障害。	他の探知機から6m以上離す。送電線から遠ざかる。

VLF 金属探知機 輸入総発売元



株式会社メテックス
〒106-0044 東京都港区東麻布3-3-9
アネックス麻布十番オフィス3階
TEL03-3589-3300 www.metex.co.jp/

お客様相談室

TEL: 03-3589-4555
(土・日曜、祝祭日・年末年始を除く平日9:15~17:15)
FAX: 03-3589-5500 (24時間受付)
E-mail: metex-master@metex.co.jp

